

# Urbandale Outdoor Wall

OL13800, OL13801, OL13802, OL13803 1.0

# FEISS®

EST. 1955

Outdoor

## GENERAL PRODUCT INFORMATION:

These fixtures are intended to be installed utilizing NEC compliant junction boxes.

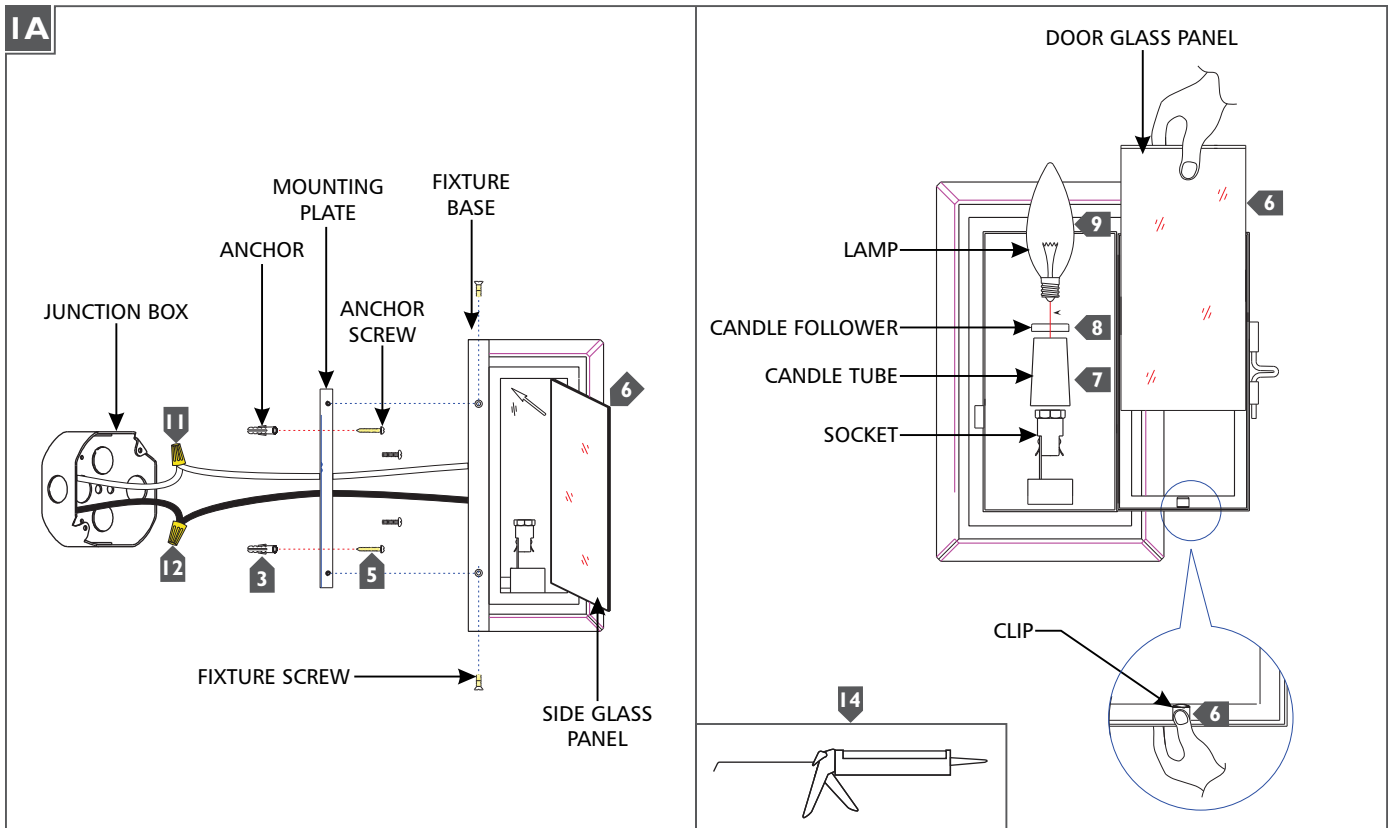
This product is safety listed for wet locations.

Incandescent lamps may be dimmed with a standard incandescent dimmer. LED lamps may be dimmed with a LED dimmer. Consult lamp manufacturer for additional information.

**CAUTION - RISK OF FIRE**

This product must be installed in accordance with the applicable installation code by a person familiar with the construction and operation of the product and the hazards involved.

**Use minimum 90°c supply conductors.**

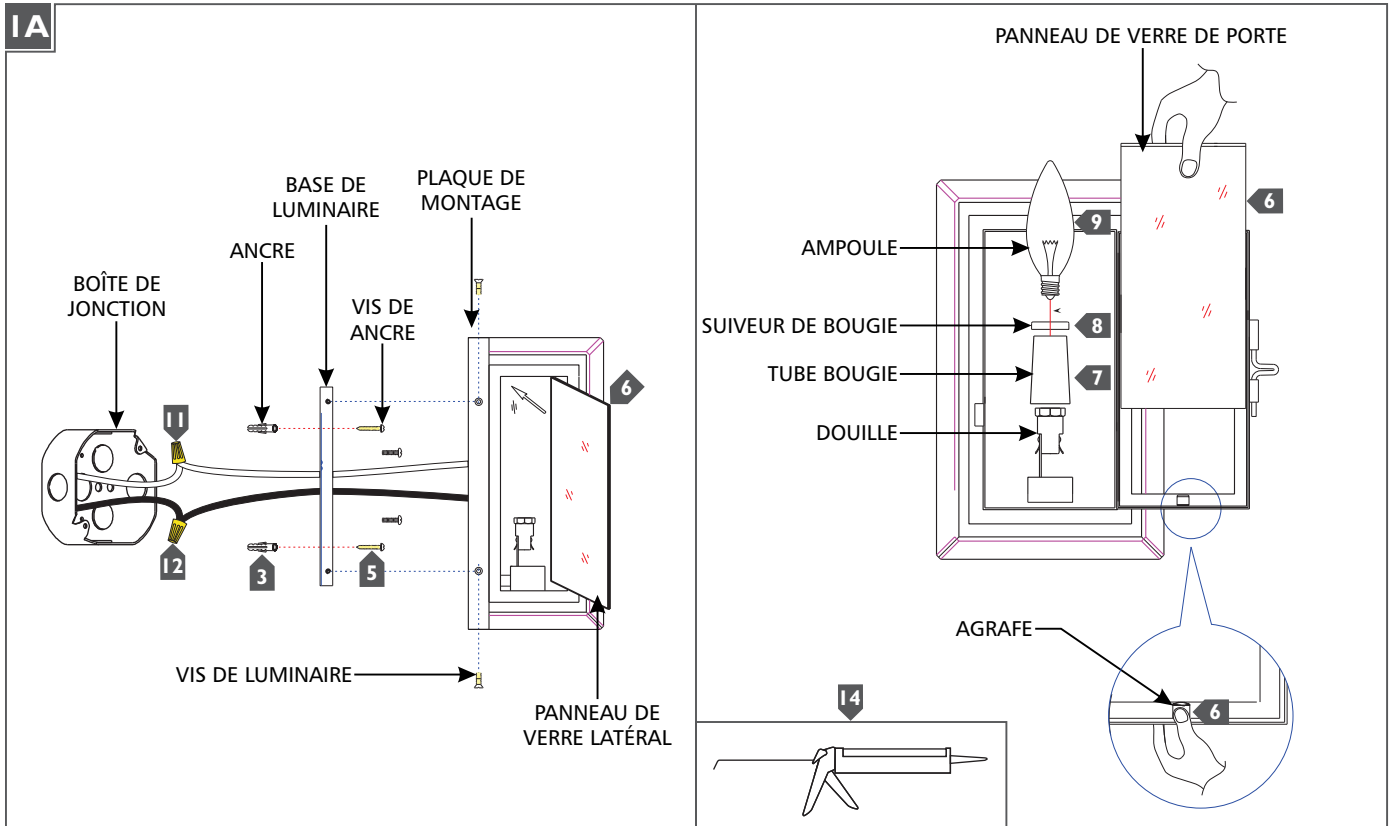


- 1** For Models OL13801, OL13802, and OL13803 Only: Temporarily install the mounting plate to the junction box.
- 2** For Models OL13801, OL13802, and OL13803 Only: Mark the anchor hole locations on the mounting plate and remove the mounting plate.
- 3** For Models OL13801, OL13802, and OL13803 Only: Drill appropriate size holes at the marked locations and install the anchors.
- 4** Secure the mounting plate to the junction box.
- 5** For Models OL13801, OL13802, and OL13803 Only: Screw the anchor screws into the anchors.
- 6** Install the side / door glass panels into the fixture and secure them in place using the clips.
- 7** Install the candle tubes by slipping them over the sockets.
- 8** Install the candle followers to the top of the candle tubes.
- 9** Screw the lamps into the sockets. Refer to the label on the socket for Max Wattage Information.
- 10** Connect the fixture to a suitable ground in accordance with local electrical codes.
- 11** Connect the white fixture wire to the neutral power line wire with a wire nut.
- 12** Connect the black fixture wire to the hot power line wire with a wire nut.
- 13** Mount the fixture base onto the mounting plate and secure it with the fixture screws.
- 14** For wet locations, caulk around the base of the fixture with waterproof construction sealant.

**ATTENTION : RISQUE D'INCENDIE**

Ce produit doit être installé conformément au code d'installation en vigueur par une personne familière avec la construction et l'exploitation du produit et les risques qu'il entraîne.

**Utiliser les conducteurs d'alimentation supérieure à 90° c.**

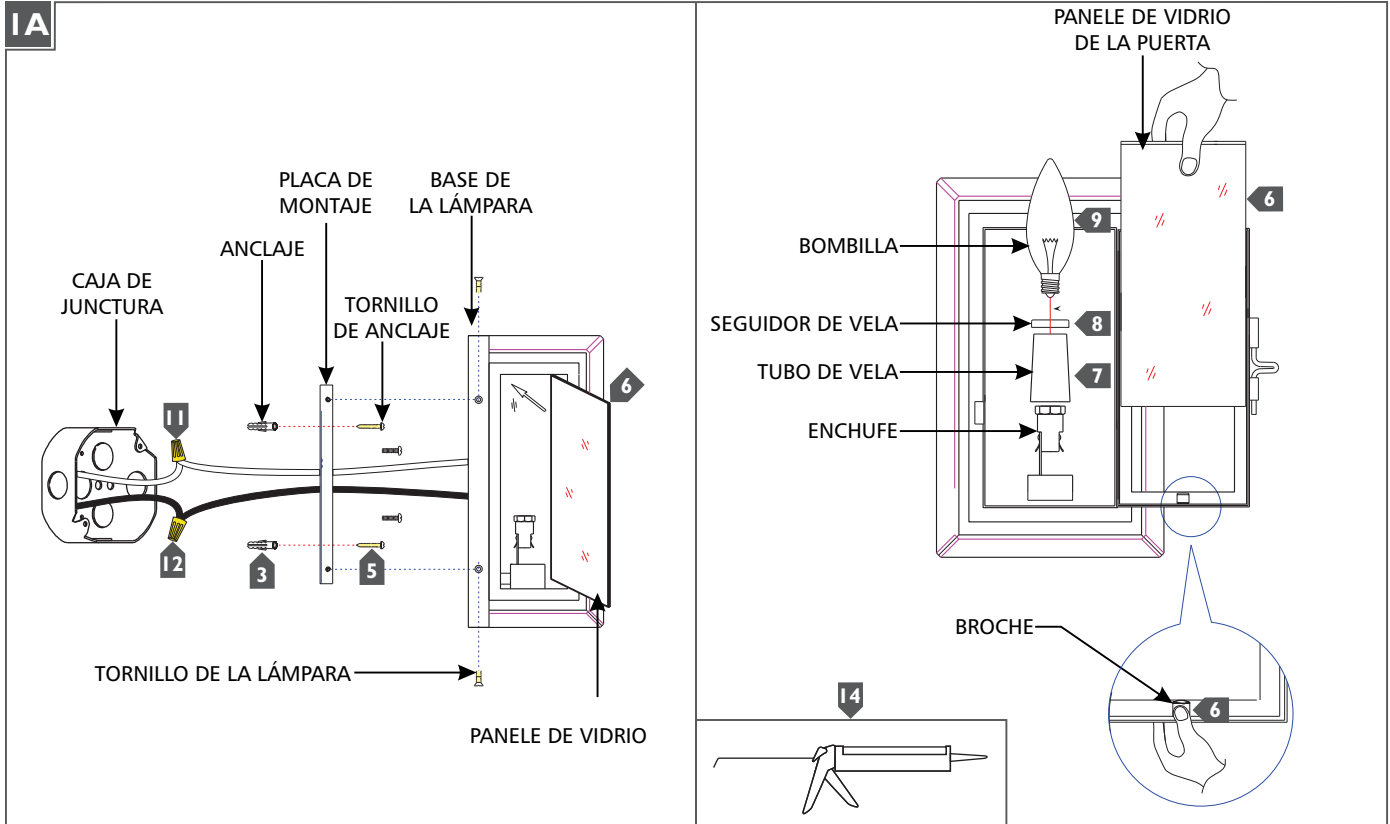


- 1** Pour Modèles OL13801, OL13802, et OL13803 Seulement: Installez temporairement la plaque de montage à la boîte de jonction.
- 2** Pour Modèles OL13801, OL13802, et OL13803 Seulement: Marquez l'emplacement des trous d'ancre sur la plaque de montage et retirez la plaque de montage.
- 3** Pour Modèles OL13801, OL13802, et OL13803 Seulement: Percer des trous de taille appropriée aux emplacements marqués et installer les ancrés.
- 4** Fixer la plaque de montage à la boîte de jonction.
- 5** Pour Modèles OL13801, OL13802, et OL13803 Seulement: Visser les vis d'ancre dans l'ancres.
- 6** Insérez les panneaux de verre latéral/porte dans le luminaire et les fixer en place à l'aide des broches.
- 7** Installez le(s) tube(s) de bougie(s) en les glissant sur les douille(s).
- 8** Installez le(s) suiveur(s) de la bougie au sommet des tube(s) de bougie.
- 9** Vissez l'ampoule(s) dans le(s) douille(s). Reportez-vous à l'étiquette sur la prise pour Max Wattage information.
- 10** Connectez le luminaire à un terrain approprié conformément aux codes électriques locaux.
- 11** Connectez le fil blanc de luminaire au fil de la ligne d'alimentation neutre avec un écrou de fil.
- 12** Connectez le fil noir de luminaire au fil de la ligne d'alimentation chaude avec un écrou de fil.
- 13** Montez la base de luminaire sur la plaque de montage et le fixer avec les vis de luminaire.
- 14** Pour les endroits humides, calfeutrez autour de la base de le luminaire avec une construction étanche étanché

**PRECAUCIÓN: RIESGO DE INCENDIO**

Este producto debe instalarse de acuerdo con el código de instalación aplicable por una persona familiarizada con la construcción y operación del producto y los riesgos que conllevan.

**Utilizar conductores de suministro mínimo 90° c.**



- 1** Para Modelos OL13801, OL13802, y OL13803 Solamente: Instalar temporalmente la placa de montaje a la caja de junctura.
- 2** Para Modelos OL13801, OL13802, y OL13803 Solamente: Marque la ubicación de los orificios de anclaje en la placa de montaje y retire la placa de montaje.
- 3** Para Modelos OL13801, OL13802, y OL13803 Solamente: Perforar agujeros del tamaño adecuado en los lugares marcados y instalar los anclajes.
- 4** Fije la placa de montaje a la caja de junctura.
- 5** Para Modelos OL13801, OL13802, y OL13803 Solamente: Atornille los tornillos de anclaje en los anclajes.
- 6** Inserte los paneles de vidrio laterales/puerta en la lámpara y fijarlos en su lugar con los broches.
- 7** Instalar el/los tubo(s) de vela por el deslizamiento de ellos en el/los enchufe(s).
- 8** Instalar el/los seguidore(s) de vela a la parte superior de los tubos de la vela.
- 9** Atornille la(s) bombilla(s) en el/los enchufe(s). Consulte la etiqueta en la toma de Max Información de Potencia.
- 10** Conecte la lámpara a una tierra adecuada, de acuerdo con los códigos eléctricos locales.
- 11** Conecte el cable blanco de la lámpara al cable de línea de energía neutra con una tuerca para cable.
- 12** Conecte el cable negro de la lámpara al cable de línea eléctrica caliente con una tuerca para cable.
- 13** Monte la base de lámpara sobre la placa de montaje y fijarlo con los tornillos de lámpara.
- 14** Para lugares húmedos, calafatear alrededor de la base de la lámpara con sellador de construcción resistente al agua.

**SAVE THESE INSTRUCTIONS!**

**FEISS**<sup>®</sup>

EST. 1955  
7400 Linder Ave, Skokie, IL 160077

800.969.3347

[www.Feiss.com](http://www.Feiss.com)

© 2017 Feiss. All rights reserved. The "Feiss" graphic is a registered trademark of Feiss. Feiss reserves the right to change specifications for product improvements without notification.  
A Generation Brands Company